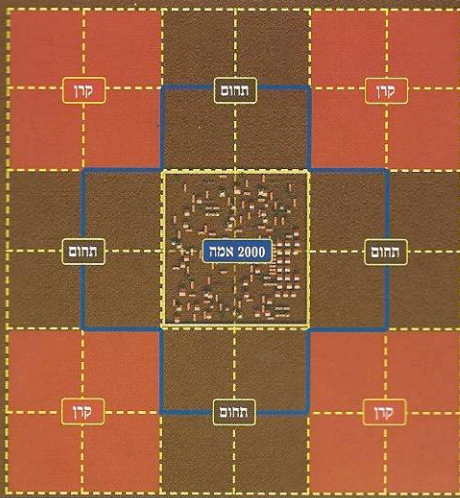


דף נ"ז ע"א

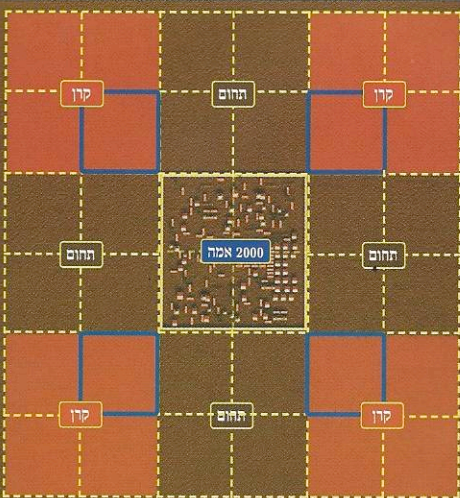
208



גמ', רבינא אמר, מאי רביע, רביע דתחומין (מסגרת כחולה). נמצא מגרש דתחומין (8 ריבועים) רביע דתחומין וקרנות (36 ריבועים).

דף נ"ז ע"ב

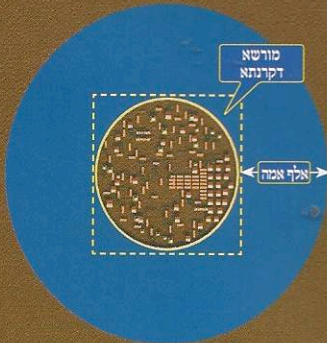
209



גמ', ר' אשי אמר, מאי רביע, רביע דקרנות (מסגרת כחולה). נמצא מגרש דקרנות (4 ריבועים). הוי ריבוע דקרנות (16 ריבועים).

דף נ"ז ע"א

210



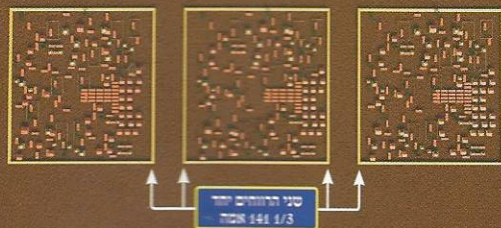
גמ' שם, והא איכא מורשא דקרנתא.

וכרש"י, וכי יבא מגרש צעיגול אלף סביב לה, נמצאו קרנות העיר אובלן בתוך המגרש, ואין כנגד הקרנות אלף מגרש.

דף נ"ז ע"ב

211

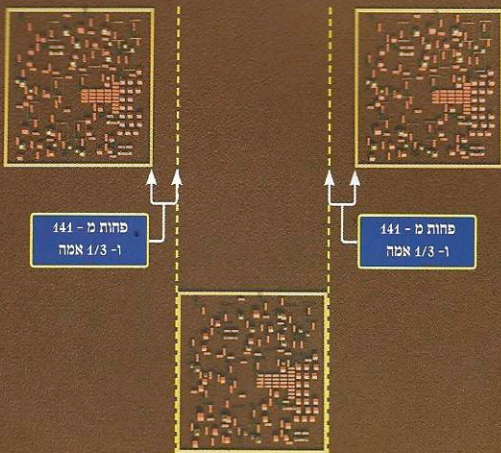
תנן, וכן ג' כפרים
המשולשין, אם יש בין
שניים החיצוניים 141 -
1/3 אמה, עשה אמצעי
את שלושתן להיות אחד.
טעמא דאיכא אמצעי. הא
ליכא אמצעי, לא. תיובתא
דר' הונא.



דף נ"ז ע"ב

212

גמ', לא משולשין ממש,
אלא רואין כל שאילו
ממיל אמצעי ביניהן ויהיו
משולשין, ואין בין זה לזה
אלא ק"מ אמה ואחת
ושליש, עשה אמצעי את
שלושתן להיות אחד.



דף נ"ז ע"ב

213

מתני', היה מודד והגיע
לגיא, מבליעו.

