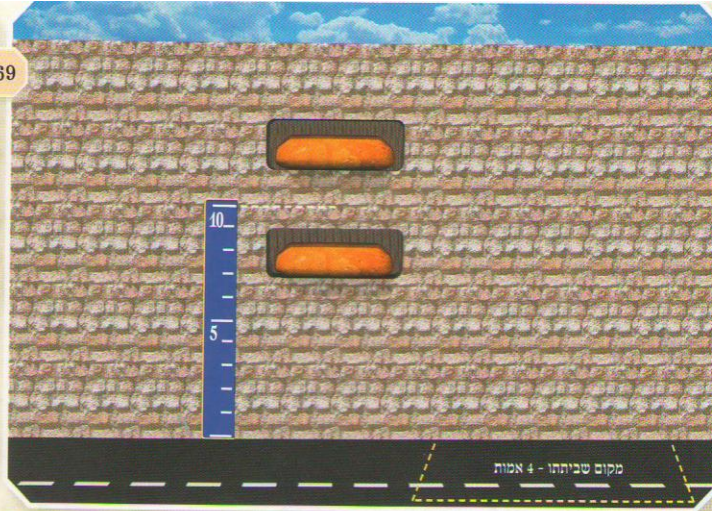


דף ל"ד ע"א

169

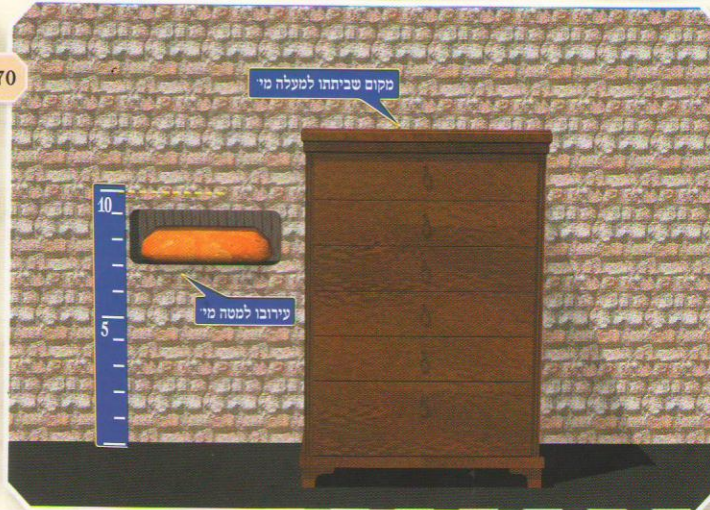
גמ', איתניביה, נתכוון לשבות ברה"ר, והניח עירובו בכותל, למטה מעשרה טפחים - עירובו עירוב. למעלה מעשרה טפחים, אין עירובו עירוב.



דף ל"ד ע"א

170

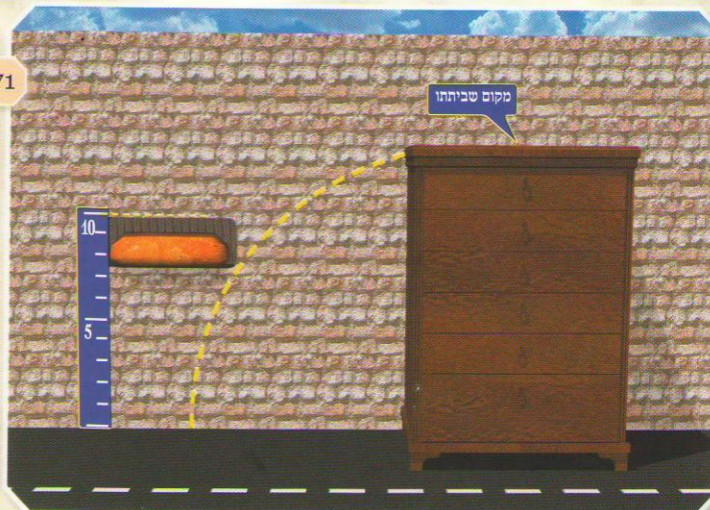
גמ' שם, נתכוין לשבות בראש המגדל, למעלה מ' טפחים, עירובו עירוב. למטה מ' טפחים, אין עירובו עירוב.

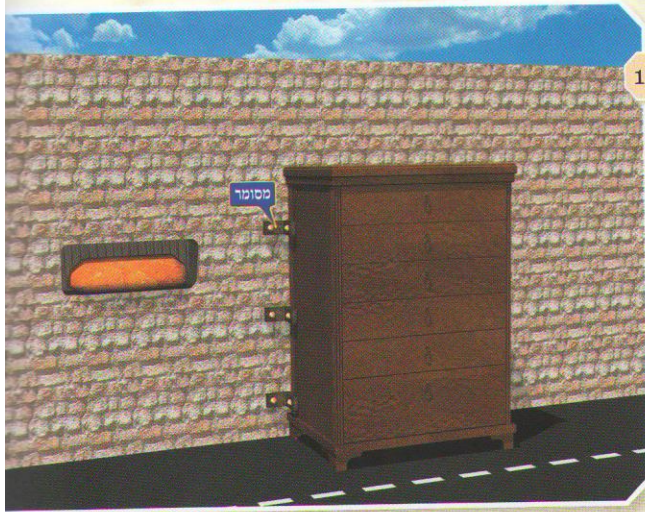


דף ל"ד ע"א

171

גמ' שם, ואמאי, נימא הואיל ויכול לנטותו לתוך עשרה.



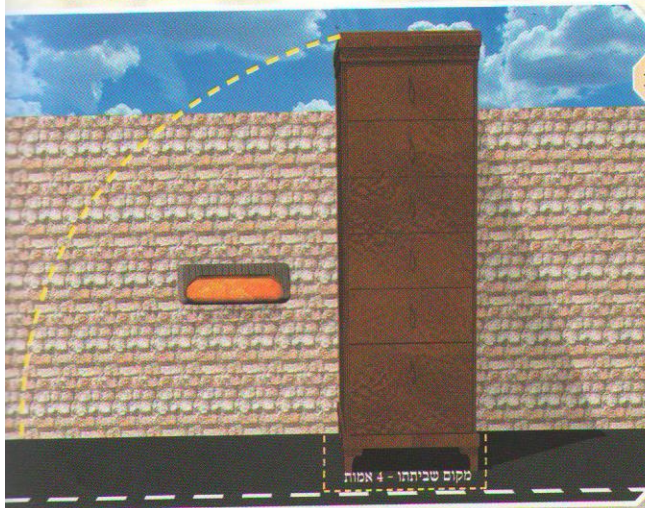


172

דף ל"ד ע"א

גמ' שם, א"ר ירמיה
במגדל המסומך.

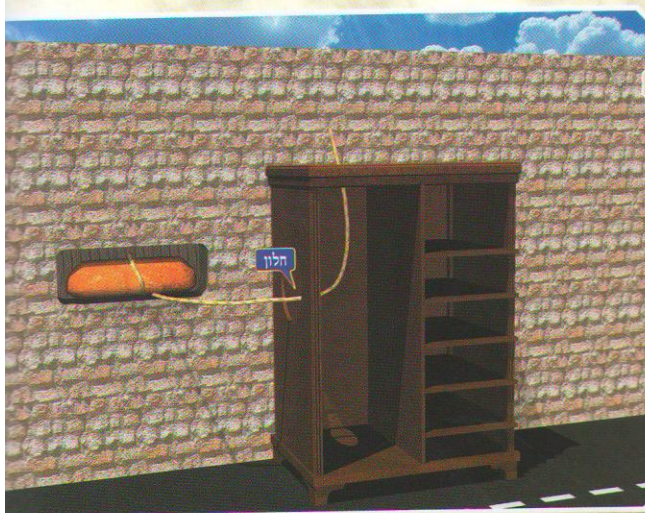
וברש"י, תקוע במסמרות כסתל,
ואינו יכול לנטות.



173

דף ל"ד ע"א

גמ' שם, רבא אמר,
אפי' תימא במגדל ארוך
עסקינן, דאי מומטי ליה
פורתא, אזיל חוץ לארבע
אמות.



174

דף ל"ד ע"א

גמ', אי דאיתא בכותא
ומתנא, לייטיה בכותא
ומתנא.

וברש"י, כותא - חלון. מתנא -
חבל. ויש חבל בידו, וקשור בעיניו...
יביאנו אלנו דרך תוכו של מגדל.